

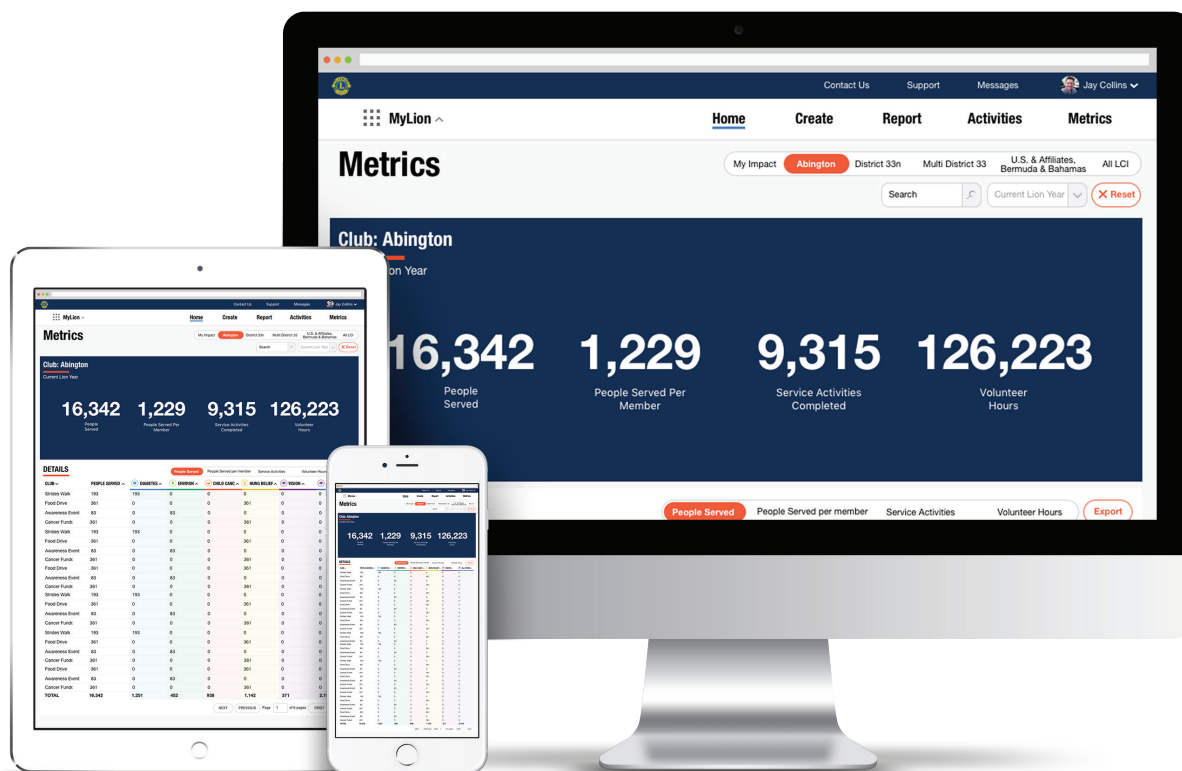


Guia para relatório de serviço

Compartilhar o impacto que você proporciona é importante para os sócios, os clubes e para nossa organização como um todo. Isso nos ajuda a mapear nosso progresso como organização, contar nossa história a possíveis parceiros e traz diversos outros benefícios. Desde projetos simples de serviço à comunidade até grandes projetos de exames médicos, relatá-los revelará como — e onde — os clubes locais estão fazendo a diferença em suas comunidades e no mundo.

Este guia ajudará Leões e Leos a conhecerem melhor os dados de atividades de serviço no MyLion® respondendo a estas duas perguntas:

- ✓ Que atividade de serviço pode ser relatada?
- ✓ Que dados devem ser relatados?





❓ Caso precise de mais ajuda para relatar sua atividade de serviço, entre em contato com seu representante local da equipe global de serviço ou com a Central de Suporte a Sócios pelo e-mail msc@lionsclubs.org.



Que atividade de serviço pode ser relatada?


É possível relatar dois tipos de atividade de serviço: serviço **direto** e serviço **indireto**.

 Serviço direto	 Serviço indireto
<p>Leões e Leos planejam e implementam um projeto de serviço orientado às necessidades da comunidade e interagem diretamente com as pessoas atendidas.</p> <p>Exemplos:</p> <ul style="list-style-type: none"> ▶ Um evento comunitário que proporcione informações e serviços de exame de diabetes. ▶ Um grupo de apoio contínuo para pessoas afetadas por câncer infantil. ▶ Uma atividade educativa em que seja servido um café da manhã saudável a crianças. 	<p>Quando Leões servem sem interagir diretamente com os beneficiários.</p> <p>Exemplos:</p> <ul style="list-style-type: none"> ▶ Um evento de arrecadação em que os recursos obtidos sejam doados a outra organização. ▶ Um projeto de melhoria na comunidade (por exemplo, melhoria de instalações, plantio de árvores, etc.). ▶ Coleta ou doação de alimentos enlatados a despensas locais.

É importante relatar as informações com precisão.

No MyLion®, você pode medir o impacto de sua atividade ou projeto de serviço relatando as seguintes métricas:

- » Número de **pessoas atendidas** (adultos e jovens).
- » Número de **voluntários que participaram** (Leões, Leos e não sócios).
- » Número de horas de voluntariado dedicadas a planejamento, arrecadação de recursos e implementação da atividade ou projeto.
- » **Métricas adicionais** para relatar **atividades de serviço orientadas à melhoria do meio ambiente e da comunidade**.

 Caso precise de mais ajuda para relatar sua atividade de serviço, entre em contato com seu representante local da equipe global de serviço ou com a Central de Suporte a Sócios pelo e-mail mssc@lionsclubs.org.



Que dados devem ser relatados?

1. Número de pessoas atendidas

The screenshot shows a web form titled 'Celebrate and Share!'. It has several sections: 'How many people were served?' with a text input field and a dropdown; 'How many volunteers were involved?' with a dropdown; 'Optional: Who Attended this activity?' with radio buttons for 'Lions', 'Leos', and 'Non-members'; 'Number of volunteer hours' with a table for 'Planning & Fundraising hours', 'Service hours', and 'Total hours'; 'What was the outcome to the community?' with a text area; and 'Was this activity funded by an LCIIF grant?' with a 'Yes' radio button.

- » Ao prestar serviço direto, **conte cada beneficiário.**
- » Ao prestar serviço indireto, **informe um número estimado de beneficiários.**
- » Quantas pessoas tinham menos de 18 anos de idade? Dentre todas as pessoas atendidas, conte quantas eram menores de 18 anos.

DICA RÁPIDA

- ▶ Ao relatar projetos de serviço indireto, não mencione o número de pessoas que participaram ou contribuíram para arrecadar recursos ou coletar materiais. Em vez disso, estime quantas foram atendidas indiretamente por seu projeto de serviço ou suas doações. Colabore com as organizações beneficiárias para estimar a quantidade de pessoas atendidas.

Exemplos:

- » Caso seu clube colete e doe alimentos a uma organização local, trabalhe com ela para identificar quantas pessoas ela espera alimentar com a quantidade de alimentos fornecida por seu clube.
- » Se seu clube estiver construindo uma biblioteca por um período de vários anos, faça uma estimativa de quantas pessoas utilizarão sua doação ao longo de um ano.
- » Para projetos de serviço relacionados com o meio ambiente, como plantio de árvores e limpeza de espaços comunitários, consulte a seção de melhorias para o meio ambiente e a comunidade na página 5.

2. Número de voluntários

Conte o total de Leões, Leos e não sócios que participaram em funções de planejamento, arrecadação de recursos e implementação de sua atividade de serviço.

This screenshot is identical to the one above, but a yellow arrow points to the 'Optional: Who Attended this activity?' section, which contains radio buttons for 'Lions', 'Leos', and 'Non-members'.

- » Leões: Quantos desses voluntários eram Leões?
- » Leos: Quantos desses voluntários eram Leos?
- » Não sócios: Quantos desses voluntários não eram associados a Leões ou Leo clubes?

❓ *Caso precise de mais ajuda para relatar sua atividade de serviço, entre em contato com seu representante local da equipe global de serviço ou com a Central de Suporte a Sócios pelo e-mail msc@lionsclubs.org.*



Que dados devem ser relatados? (continuação)

3. Número de horas de voluntariado

Monitore e relate a quantidade total de horas que os voluntários dedicaram a funções de planejamento, arrecadação de recursos e implementação da atividade de serviço.

Celebrate and Share!

How many people were served?

Optional: How many people were under 18?

How many volunteers were involved?

Optional: Who Attended this activity?

Optional: Who Attended this activity?

Number of volunteer hours

Planning & Fundraising hours

Service hours

Total hours

What was the outcome to the community?

Was this activity funded by an LCI grant?

» **Horas de planejamento e arrecadação de recursos:** Para cada voluntário, registre a quantidade total de horas dedicadas a atividades de planejamento e arrecadação de recursos para o projeto.

Exemplo: Um comitê de planejamento composto de dois Leões e dois Leos se reuniu por um total de oito horas e, depois, cada integrante dedicou 12 horas para a arrecadação de recursos. 32 horas de planejamento + 48 horas de arrecadação de recursos = 80 horas no total.

Celebrate and Share!

How many people were served?

Optional: How many people were under 18?

How many volunteers were involved?

Optional: Who Attended this activity?

Optional: Who Attended this activity?

Number of volunteer hours

Planning & Fundraising hours

Service hours

Total hours

What was the outcome to the community?

Was this activity funded by an LCI grant?

» **Horas de serviço:** Para cada voluntário, registre a quantidade total de horas dedicadas a atividades de implementação e serviço no projeto.

Exemplo: Um Lions clube conduz uma atividade de exame de diabetes das 9h às 13h. Sete sócios do Lions clube, três Leos e duas enfermeiras de uma clínica local dividiram as diversas responsabilidades durante as atividades de exame. 12 voluntários x 4 horas cada um = 48 horas no total.

4. Resultados para a comunidade

Celebrate and Share!

How many people were served?

Optional: How many people were under 18?

How many volunteers were involved?

Optional: Who Attended this activity?

Optional: Who Attended this activity?

Number of volunteer hours

Planning & Fundraising hours

Service hours

Total hours

What was the outcome to the community?

Was this activity funded by an LCI grant?

Informe como sua atividade de serviço promoverá melhorias para a sua comunidade. Pode ser uma explicação de como sua atividade de serviço continuará melhorando o meio de vida de pessoas, comunidades, o meio ambiente, etc. Você também pode mencionar nesta seção o total de recursos financeiros arrecadados ou doados.

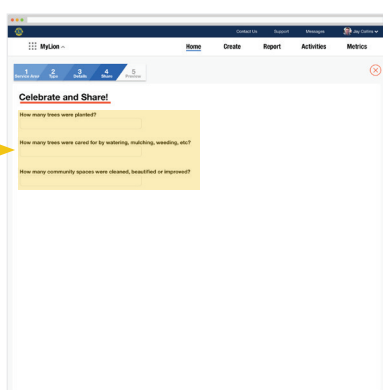
❓ Caso precise de mais ajuda para relatar sua atividade de serviço, entre em contato com seu representante local da equipe global de serviço ou com a Central de Suporte a Sócios pelo e-mail msc@lionsclubs.org.



Como relatar melhorias para o meio ambiente e a comunidade

Geralmente, projetos de serviço relacionados com o meio ambiente possuem um prazo mais longo que outros tipos de projeto. Pode ser difícil medir o impacto sobre a comunidade como um todo e até mesmo sobre o país. Para evitar exageros e manter a credibilidade, estamos nos concentrando na quantidade de pessoas instruídas por meio do projeto. Portanto, informe somente o número de pessoas instruídas ao relatar quantas foram atendidas com atividades de serviço ambiental. **Use a orientação a seguir ao relatar projetos dessa natureza:**

Além da quantidade de pessoas atendidas, você também notará a seguir métricas aplicáveis a projetos de serviço ambiental.



- » Número de árvores plantadas
- » Número de árvores cuidadas
- » Número de espaços comunitários cuidados

Exemplos:

- » Um clube que limpou, embelezou ou melhorou um parque deve relatar um espaço comunitário cuidado.
- » Um clube que planta cinco árvores deve relatar cinco árvores plantadas.
- » Um clube que cuida de 15 árvores jovens ou mudas com atividades de rega, corte de ervas daninhas e adubação deve relatar 15 árvores cuidadas.
- » Um Leo clube cuidou de 150 árvores e instruiu 50 pessoas da comunidade sobre seu projeto e o meio ambiente. Nesse caso, esse clube deve relatar 50 pessoas atendidas.

❖ Caso precise de mais ajuda para relatar sua atividade de serviço, entre em contato com seu representante local da equipe global de serviço ou com a Central de Suporte a Sócios pelo e-mail msc@lionsclubs.org.

